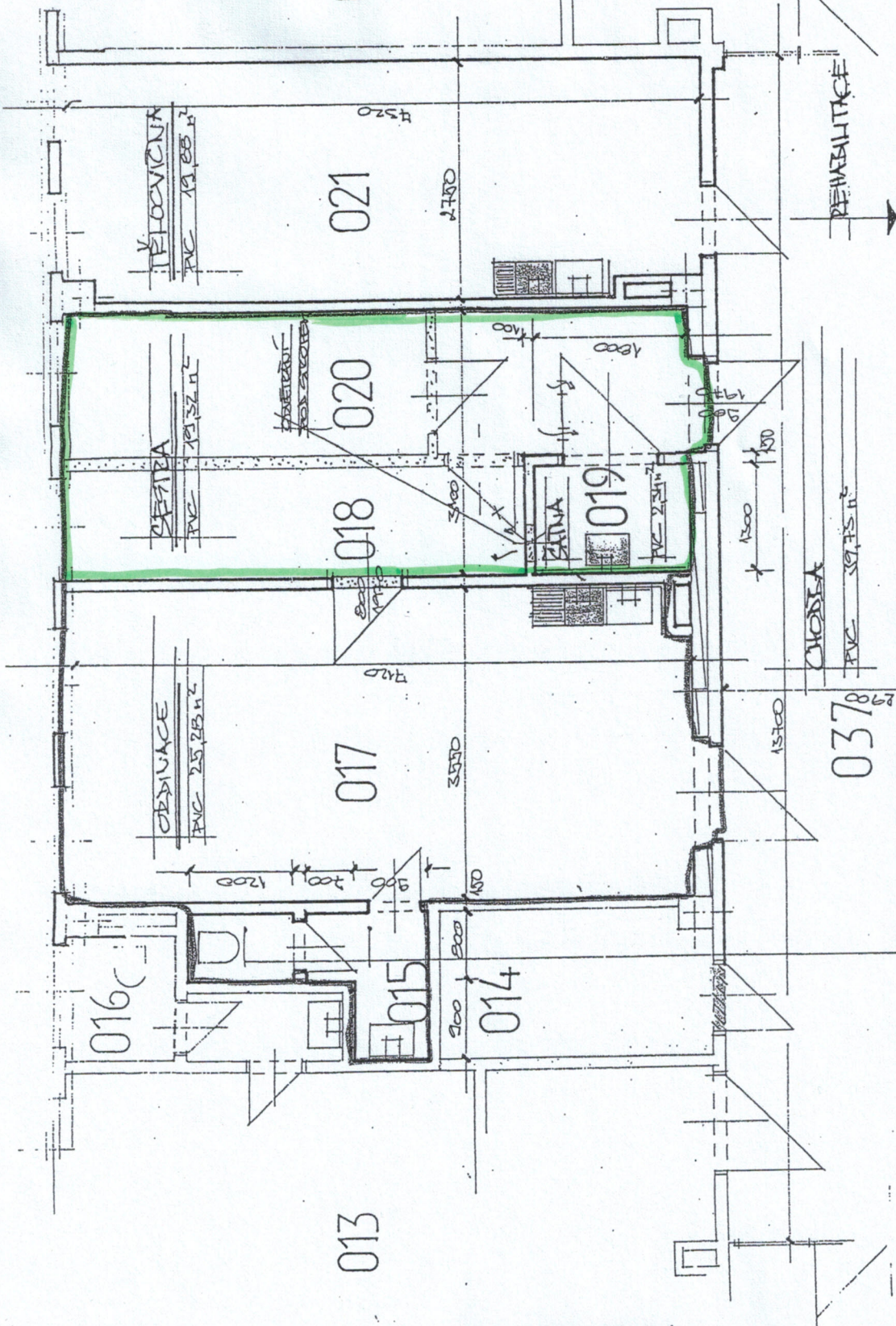


1. N.P. / přízemí / - změna I

Neurologická ordinace	2,96 m ²
015 sociální zařízení / personál/	25,28 m ²
017 ordinace, lékař	19,32 m ²
018,020 ordinace, sestra	2,34 m ²
019 šatna	8,00 m ²
028 čekárna /společná s rehabilitací/	19,88 m ²
Rehabilitace	
020 tělocvična	



V. 211071A

LEGENDA:

[Symbol]	KOUPE. STAVĚNÍ
[Symbol]	KOUPE. ISOVACÍ
[Symbol]	KOUPE. NOVÉ

WC, PŘEDSÍŇ WC
 POKRYTÍ: KAMENINOVÁ
 POKRYTÍ: KAMENINOVÁ
 POKRYTÍ: KAMENINOVÁ

ROZJÍMAČKA:
 V ČEKÁRNĚ - STROJÍČKA V OLB.
 S REHABILITACÍ

Akce:	Stavební úpravy č.p. 1715 na ordinace lékařů - skutečné provedení
Část:	Změna I. - neurologická ordinace v I.N.P.
Investor:	Město Vlašim, Jana Masaryka 302 258 14 Vlašim

Projektant:	Ing. Josef TULACH stavební a projektová činnost Nad Trail 1241, 288 01 Vlašim tel./fax: 317 844 728 IC: 661 36 041
Datum:	08/2005
Měřítko:	1 : 50
Výkres č. 1	
Vypracoval:	Ing. Josef Tulach

4