

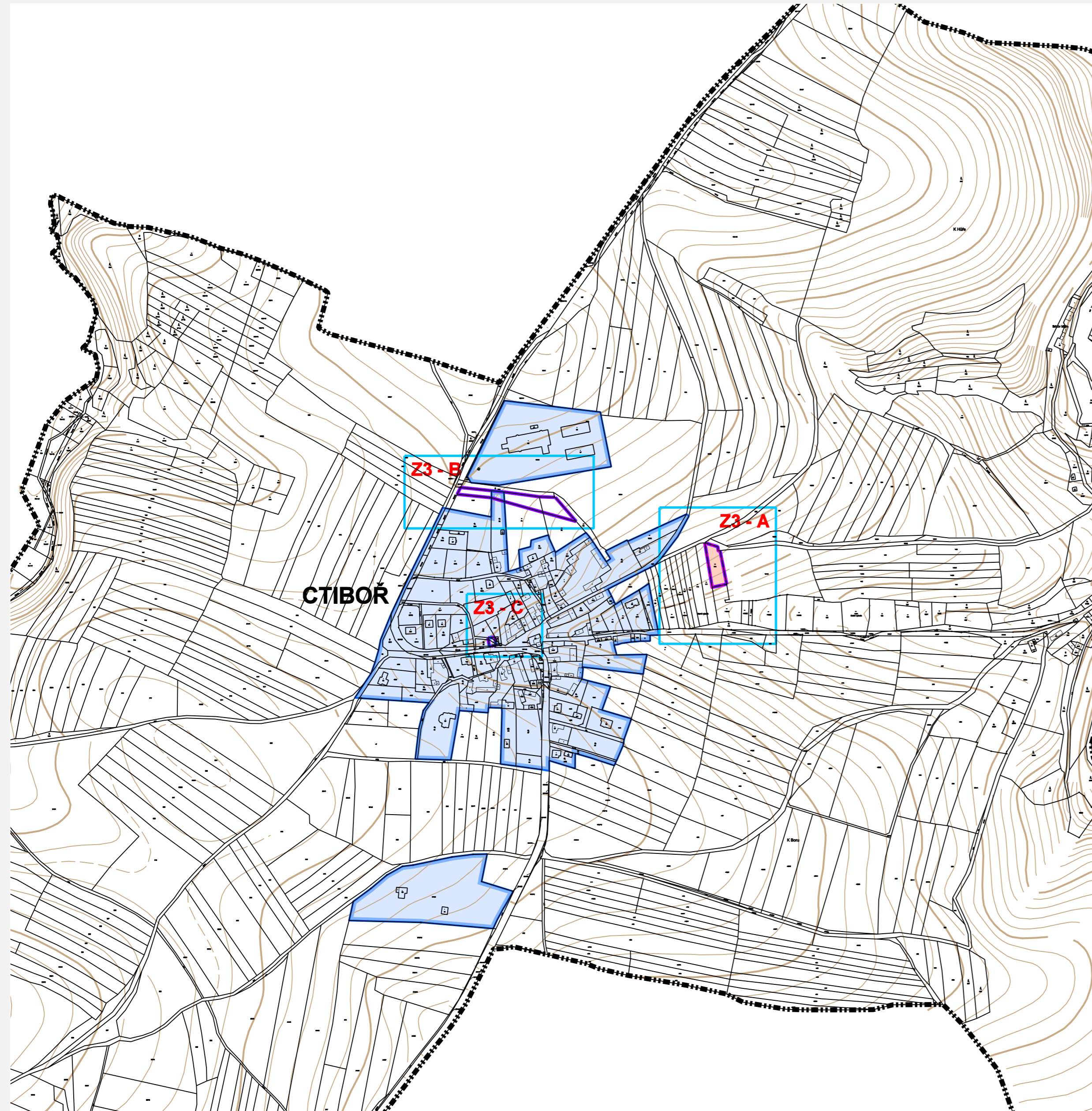
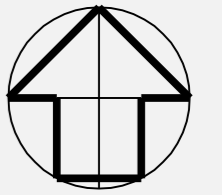
CTIBOŘ

ÚZEMNÍ PLÁN OBCE

Změna č. 3

VÝKRES ZÁKLADNÍHO ČLENĚNÍ ÚZEMÍ

1 : 5 000



HRANICE ÚZEMÍ A ČLENĚNÍ PLOCH

- Z3 - A** OZNAČENÍ LOKALITY
S plochami navrženými
na změnu způsobu využití
- HRANICE ŘEŠENÉHO ÚZEMÍ
(území řešené Změnou č. 3 ÚPO)
- ZASTAVĚNÉ ÚZEMÍ
- ZASTAVITELNÉ PLOCHY
- PLOCHY PŘESTAVBY

Objednavatel : Obec CTIBOŘ
Pořizovatel : MěÚ Vlašim
odbor výstavby a ÚP
Zpracovatel : Ing. arch. MILIČ MARYŠKA
Datum : 2016

CTIBOŘ - k.ú. Ctiboř
ÚZEMNÍ PLÁN OBCE - ZMĚNA č. 3

VÝKRES ZÁKLADNÍHO
ČLENĚNÍ ÚZEMÍ

měřítko : 1 : 5 000

A