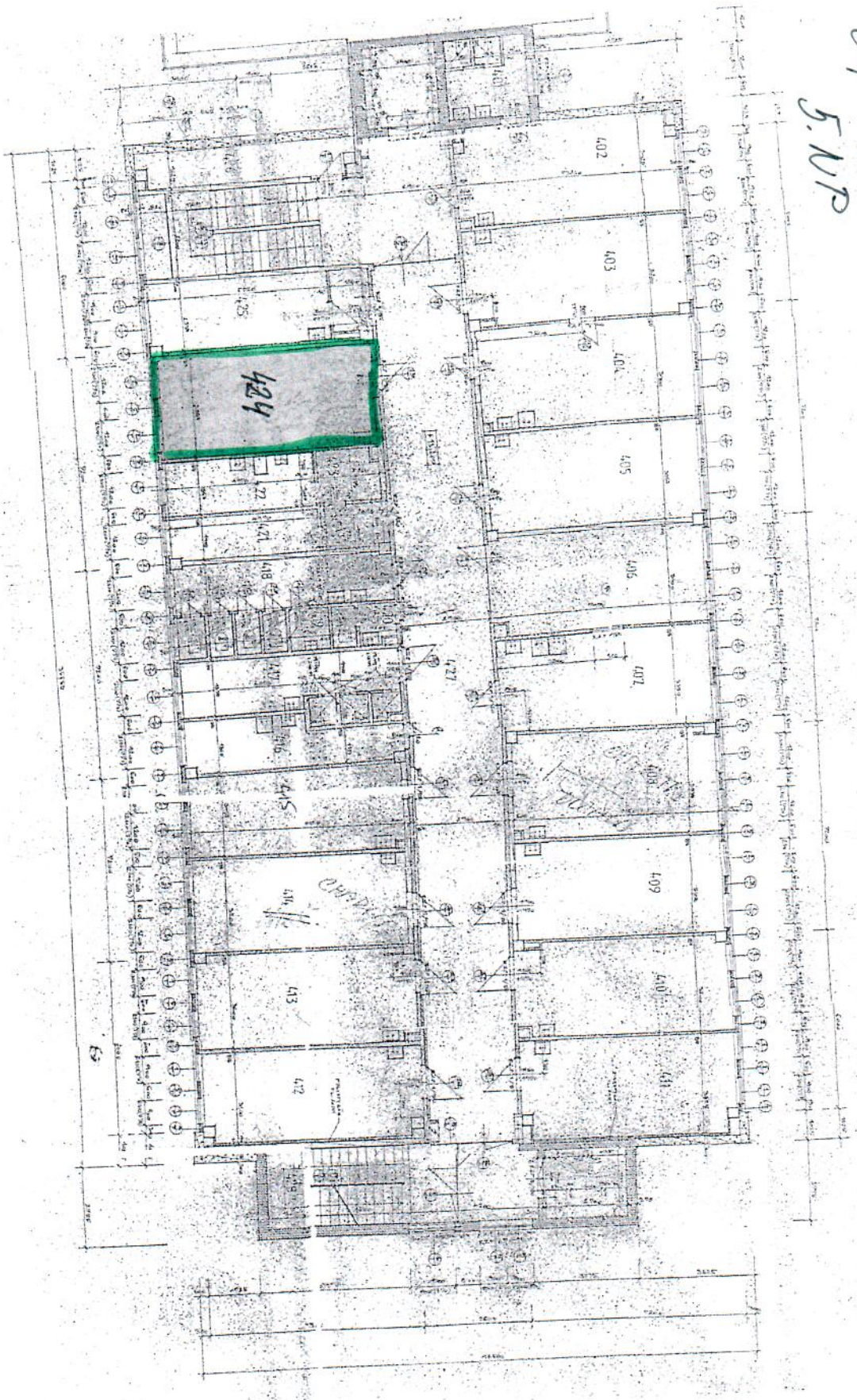




д.п. 1915
5.11.19

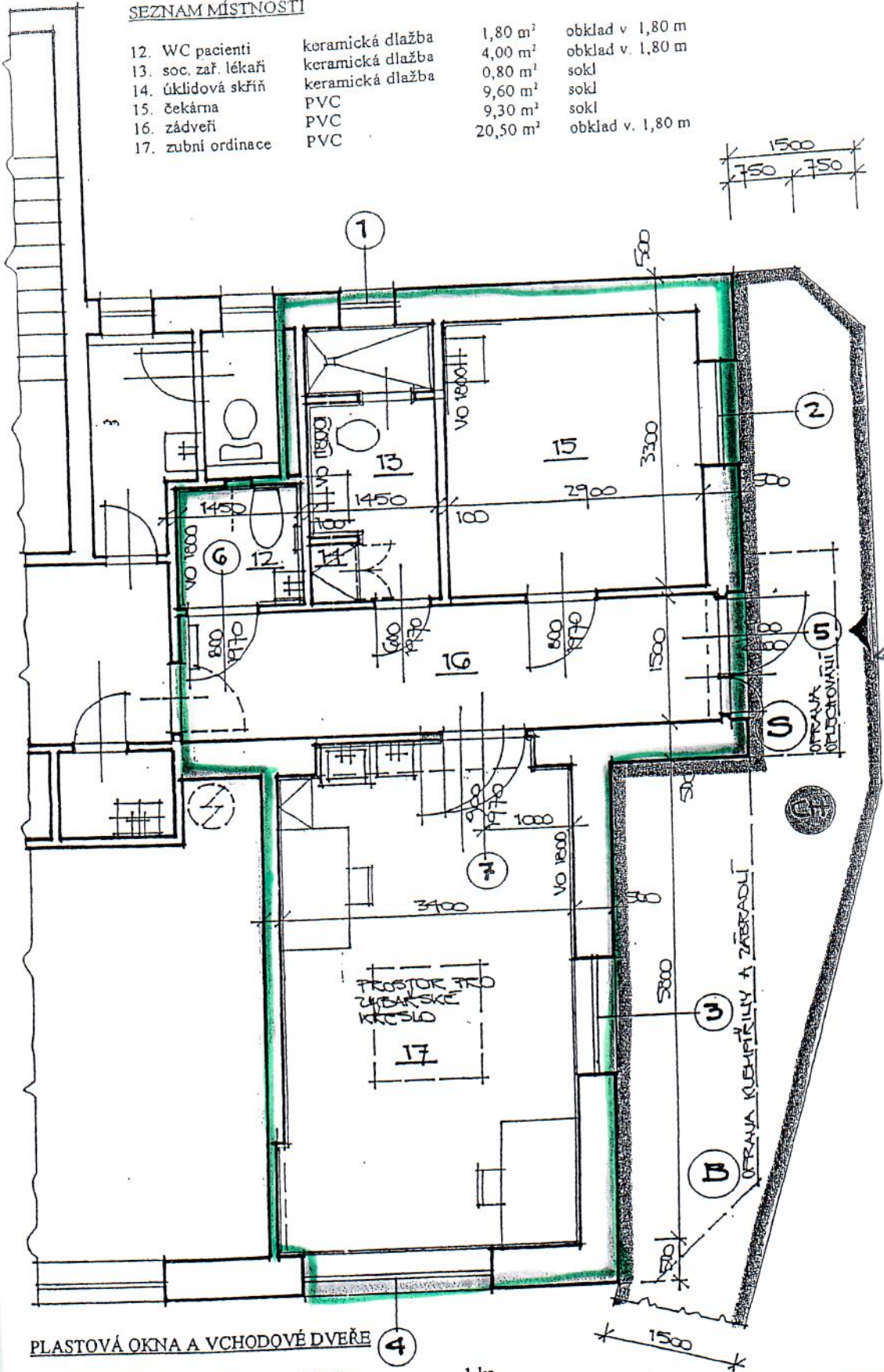




i.p. 445

SEZNAM MÍSTNOSTÍ

12. WC pacienti	keramická dlažba	1,80 m ²	obklad v. 1,80 m
13. soc. zař. lékaři	keramická dlažba	4,00 m ²	obklad v. 1,80 m
14. úklidová skříň	keramická dlažba	0,80 m ²	sokl
15. čekárna	PVC	9,60 m ²	sokl
16. zádveři	PVC	9,30 m ²	sokl
17. zubní ordinace	PVC	20,50 m ²	obklad v. 1,80 m



LEGENDA ZDIVA :

- ▬ ZDIVO K BOURÁNÍ
- ▬ ZDIVO NOVÉ

OSTATNÍ PRÁCE :

- S STŘEŠKA VCHODU
- GH NOVÝ GHODNÍK
- B BALKON (ZATEŘÁNÍ)

POZNÁMKA :

SIETĚ VŠEKA MÍSTNOSTI ORDINACE JE 3/2 W.

PLASTOVÁ OKNA A VCHODOVÉ DVEŘE

1) Okno otevíravé a sklopné	60/120 cm	1 ks
2) Okno otevíravé a sklopné	120/180 cm	1 ks
3) Okno otevíravé a sklopné	135/180 cm	1 ks
4) Okno otevíravé a sklopné	225/190 cm	1 ks
5) Vchodové dveře dvoukřídlé	150/250 cm	1 ks

/stavební odvory nutno přeměřit na stavbě/

DVEŘE VNITŘNÍ PLNE HLADKÉ VČ OCEL ZÁRUBNĚ

6) Dveře plné hladké	80/197 cm	1 ks
- levé /výměna/		
7) Dveře plné hladké	90/197 cm	1 ks

Agentura ATOM s.r.o.		
Projektant: Kuklík Milan	Zodp. projektant: Ing. Vavříková Hana	Vedoucí stelleru: Kuklík Milan
Investor: Město Vlašim J. Masaryka 302, 258 01 Vlašim		
Místo stavby: J. Masaryka č.p. 445, Vlašim		
Stavební úpravy zubní ordinace		



Datum: 02/2008
Číslo zakázky: 08-01
1:50

