
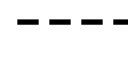





ÚZEMNÍ PLÁN KŘIVSOUDOV

VÝKRES VEŘEJNĚ PROSPĚŠNÝCH STAVEB, OPATŘENÍ A ASANACÍ

ZÁKLADNÍ ČLENĚNÍ ÚZEMÍ

-  Hranice řešeného území
-  Hranice obcí
-  Hranice katastrálních území
-  Zastavěné území k 5.9.2018

VEŘEJNĚ PROSPĚŠNÉ STAVBY, OPATŘENÍ A ASANACE

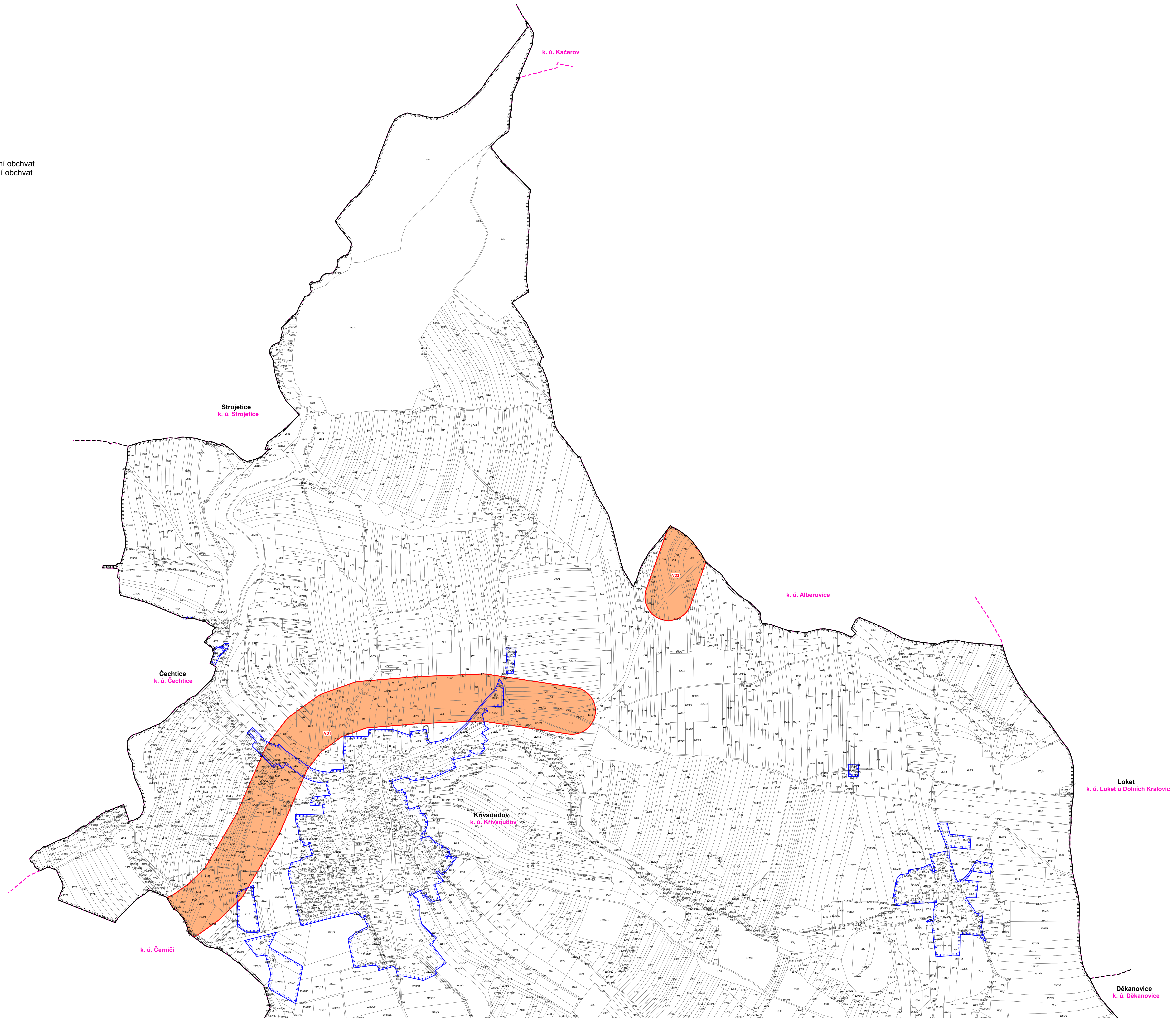
-  Plochy a koridory pouze s možností vyvlastnění (dle § 170 STZ)

PLOCHY A KORIDORY S MOŽNOSTÍ VYVLASTNĚNÍ

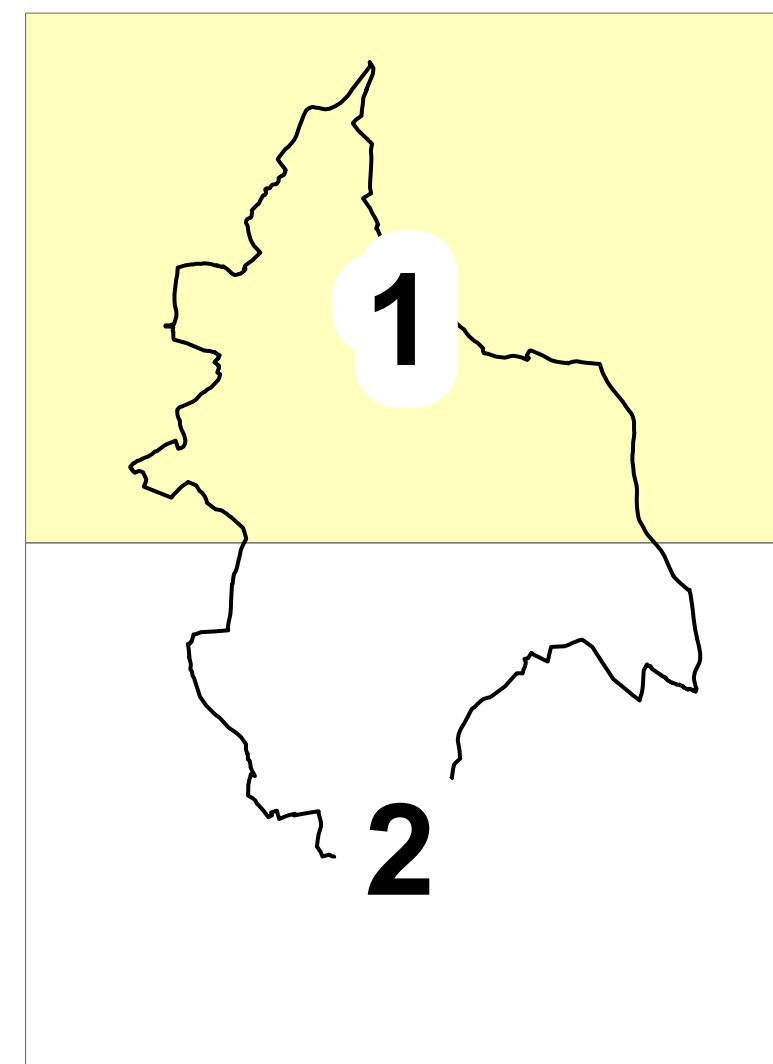
VEŘEJNĚ PROSPĚŠNÉ STAVBY

VD1 - dopravní infrastruktura - silniční - koridor silnice II/150: Křivsoudov, západní obchvat

VD2 - dopravní infrastruktura - silniční - koridor silnice II/150: Alberovice, západní obchvat




KLAD MAPOVÝCH LISTŮ



MĚRÍTKO 1 : 5 000



Mapový podklad: katastrální mapa ČÚZK ©

ODPOVĚDNÝ ZÁSTUPCE PROJEKTANTA Ing. arch. Alena Koutlová	PROJEKTANT kolektiv zhotovitelé	SPOLUPRÁCE OBEC Křivsoudov	 SURPMO, a.s. Opletalova 1629/36 110 00 Praha 1
OBJEDNATEL/PORIZOVATEL Město Křivsoudov / Městský úřad Vlašim	KRAJ Středočeský	OBEC Křivsoudov	Projektové středisko Hradec Králové Třída ČSA 219 500 03 Hradec Králové
Územní plán Křivsoudov		ZAKÁZKOVÉ ČÍSLO 03604714	ÚČELOVÝ STUPEŇ ÚPD
NÁVRH		FORMÁT 841 x 1189 mm	PROFESE URB
Výkres veřejně prospěšných staveb, opatření a asanací		DATUM 09/2018	MĚRÍTKO ČÍSLO 1 : 5 000 I.2.c.