



| | | | |
|---|-------------------------|-------|--------|
| | | | |
| | | | |
| | | | |
| č | text změny – odůvodnění | datum | podpis |


| | | | |
|---------------|--|---------------|--------------------|
| Název stavby: | D1 MODERNIZACE – ÚSEK 07, EXIT 56 SOUTICE – EXIT 66 LOKET | Číslo objektu | SO 07–172.1 |
|---------------|--|---------------|--------------------|

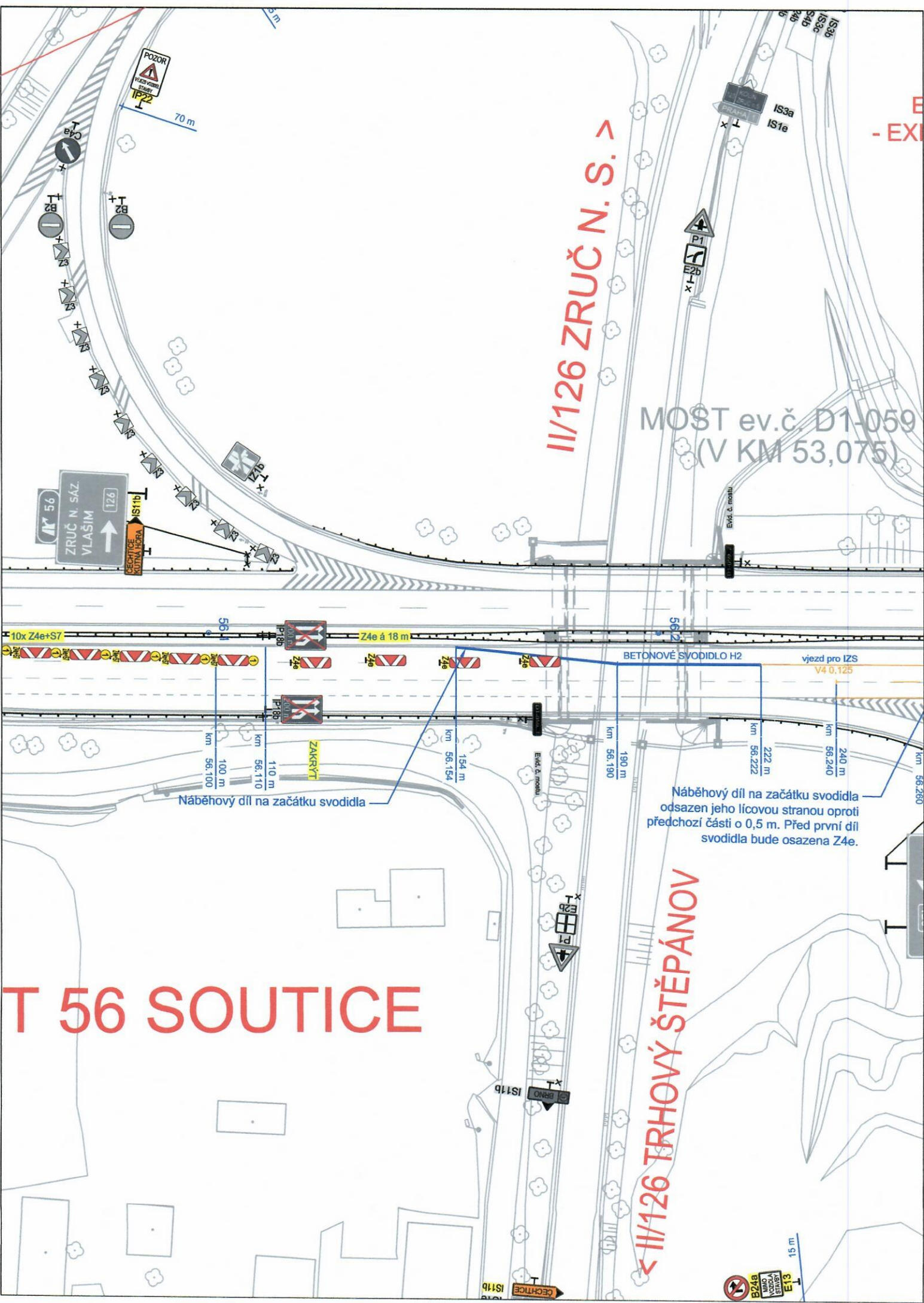
| | | | |
|--------------------|---|--------------|---------|
| Objednatel stavby: |  ŘEDITELSTVÍ SILNIC A DÁLNIC ČR ŘEDITELSTVÍ SILNIC A DÁLNIC ČR Na Pankráci 546/56, 140 00, Praha 4 | Razítko: | |
| | | Kontroloval: | |
| | | Datum: | Podpis: |

| | | | |
|--------------------|--|--------------|---------|
| Zhotovitel stavby: | Společnost "D1 – úsek 07 EUROVIA CS + EUROVIA Beton"  EUROVIA CS, a.s. Odštěpný závod oblast Čechy střed, závod Praha východ Nedokončená 1332, 198 00 Praha 9 EUROVIA Beton GmbH Frank–Zappa–Straße 11, 126 81 Berlín Spolková republika Německo | Razítko: | |
| | | Kontroloval: | |
| | | Datum: | Podpis: |

| | | | |
|------------------|--|--------------|---------|
| Koordinátor RDS: |  TUBES spol. s r. o. Nad Zátěším 345/12, 142 00 Praha 4 tel.: +420 226 066 233 e–mail: tubes@tubes.cz | Razítko: | |
| | | Kontroloval: | |
| | | Datum: | Podpis: |

Souřadnicový systém S–JTSK, Výškový systém Bp

| | | | | |
|------------------|--|---|----------------|------------------|
| Zpracovatel RDS: | TUBES spol. s r. o. Nad Zátěším 345/12, 142 00 Praha 4 tel.: +420 226 066 233 e–mail: tubes@tubes.cz |  Nad Zátěším 345/12 142 00 Praha 4 | | |
| Pavel ZNAMENÁČEK | Pavel ZNAMENÁČEK | Ing. Bronislav ŠTAMBASKÝ | Čís. projektu: | TU–19101–03 |
| Navrhl: | Zodpovědný projektant: | Kontroloval: | VP (HIP): | Ing. Filip ŠPERL |
| Objekt: | SO 07–172.1 DIO 0. AŽ 2. ETAPA | | Stupeň: | RDS |
| Příloha: | SITUACE DIO – 0. ETAPA, 1.ČÁST | | Datum: | 02/2019 |
| | | | Archiv: | – |
| | | | Formát: | 13xA4 |
| | | | Měřítko: | 1:1000 |
| | | | Čís. přílohy: | 3.1 |
| | | | Souprava: | |



III/126 ZRUČ N. S. >

MOST ev.č. D1-059
(V KM 53,075)

T 56 SOUTICE

< III/126 TRHOVÝ ŠTĚPÁNOV

Náběhový díl na začátku svodidla

Náběhový díl na začátku svodidla odsazen jeho lícovou stranou oproti předchozí části o 0,5 m. Před první díl svodidla bude osazena Z4e.