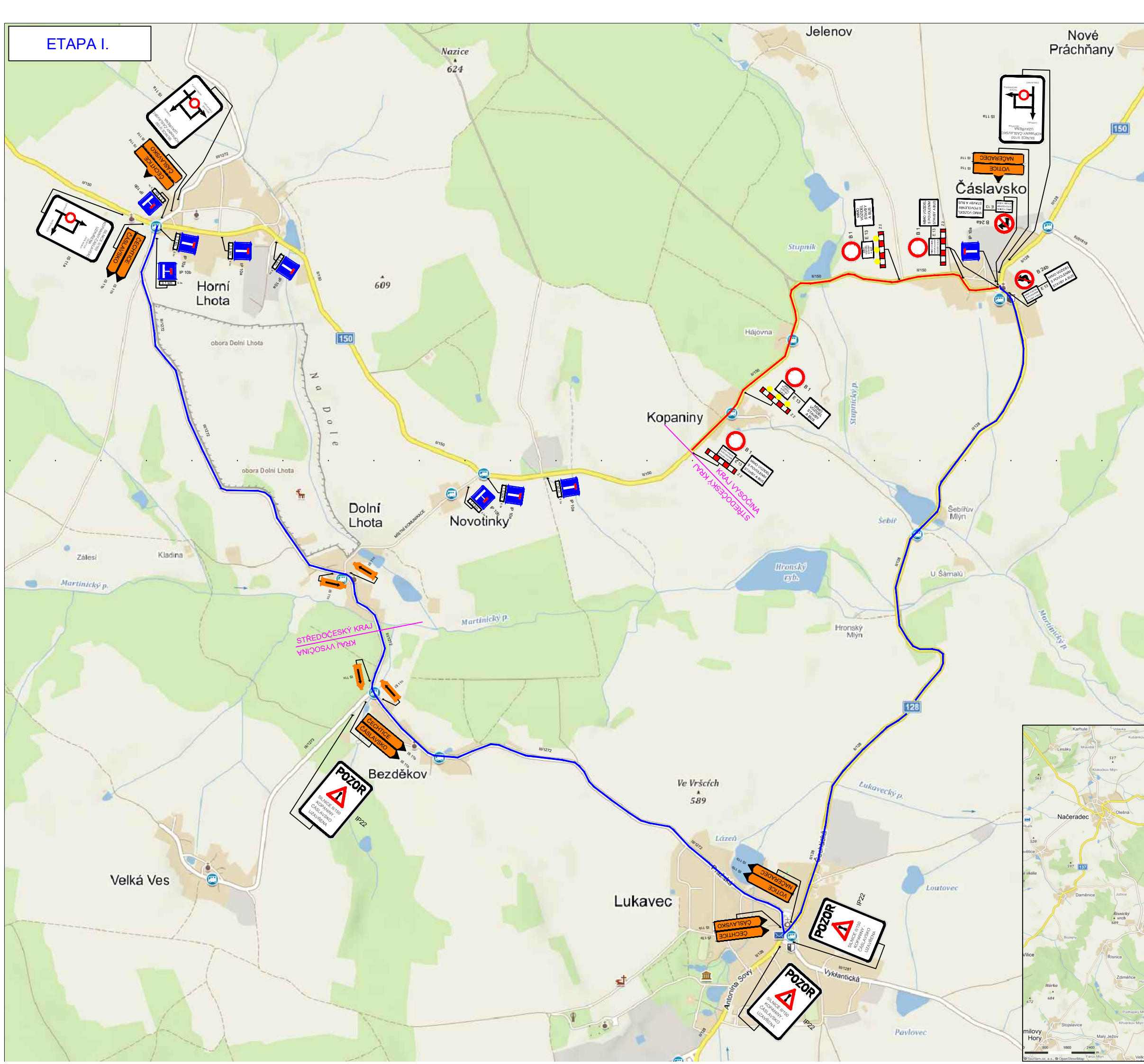


ETAPA I.



STAVBA: II/150 Kopaniny - Čáslavsko
TERMÍN OMEZENÍ: 09.09.2019 - 22.09.2019
— uzavřený úsek sil. II/150 v km 31,509 - 33,387 pro veškerý provoz
„MIMO VOZIDEL STAVBY A BUS“ a „MIMO VOZIDEL S POVOLENÍM STAVBY“.
— délka uzavřeného úseku: 1878 m
— objízdná trasa pro veškerý provoz
— délka objízdné trasy: 8,7 km
V rámci uzavírky nedojde k odklonu vozidel VL0D.

LEGENDA (situace)

- B 20 PŘECHODNÉ DOPRAVNÍ ZNAČENÍ
- B 20a STÁVAJÍCÍ DOPRAVNÍ ZNAČENÍ
- B 20b STÁVAJÍCÍ DOPRAVNÍ ZNAČENÍ - DOČASNĚ ZNEPLATNĚNÉ

1) Veškeré dopravní značení bude realizováno v souladu s TP č.66
2) Stávající dopravní značení v rozporu se značením bude zakryto, zneplatněno

